

Guía técnica para pañuelos personalizados



En Fibra Creativa nos esforzamos para que su pedido de pañuelo personalizado sea tan simple como fácil, encargándonos de todas las etapas de fabricación. Pero desde luego, trabajamos a partir de sus imágenes.

Esta guía tiene como objetivo clarificar las etapas y facilitar el proceso para obtener el mejor resultado.

¡Gracias por informarse!

El proceso de creación de su pañuelo personalizado

Sea su pedido de uno o dos pañuelos personalizados, he aquí un esquema del proceso de creación con Fibra Creativa, desde su idea inicial hasta la recepción de su pañuelo.



Los pañuelos personalizados de Fibra Creativa, en piezas únicas o pequeños lotes y colecciones, **se solicitan directamente en nuestra tienda en línea**.

Para los pedidos de más de 50 unidades, formatos especiales, gran variedad de ficheros... solicitar un **presupuesto personalizado**.

Las muestras terminadas son idénticas a las piezas únicas. Para hacer un test antes de realizar una producción, es suficiente con solicitar directamente el modelo deseado en nuestra tienda en línea. También es posible solicitar un test de estampación sin coser.

Pañuelos de seda a medida



¡Cree su pañuelo de seda único y personal! Fabricamos su pañuelo de calidad desde sus fotografías o diseños.

Cómo pasar pedido de pañuelos personalizados en nuestra tienda.....	2
Pedido en línea.....	2
Cargar o enviar los ficheros.....	3
Cómo preparar los ficheros para obtener una calidad óptima.....	4
Formato y resolución de los ficheros.....	4
Dimensiones de los ficheros.....	4
Orillados y dobladillos.....	5
Preparación de los ficheros por Fibra Creativa.....	6
Cómo digitalizar sus imágenes.....	6
¿Mi imagen tiene la resolución suficiente?.....	6
¿Qué hacer si la resolución de mi fichero es demasiado baja?.....	8
Mi imagen es de buena calidad, más no sé prepararla para estampación.....	8

Cómo pasar pedido de pañuelos personalizados en nuestra tienda

Pedido en línea

1. Prepare sus imágenes según el tipo de pañuelo que desea crear, ver [instrucciones detalladas](#) más abajo.
2. Acceda a nuestra tienda en línea shop.fibracreativa.com en la sección « **Pañuelos personalizados** ».
3. Escoja el artículo que desea (medidas, tipo de tejido, acabados, cantidad...).
4. Cargue su fichero en la pestaña « **Personalización** », guarde y añádalo a su carrito.

MÁS INFO	FICHA TÉCNICA	DESCARGAR	PERSONALIZACIÓN DEL PRODUCTO	COMENTARIOS
----------	---------------	-----------	-------------------------------------	-------------

ⓘ Después de guardar su producto personalizado, no olvide añadirlo a su carrito y completar y pagar el pedido para confirmarlo.
Formatos de archivo permitidos: JPG

Imágenes
Imagen a imprimir. Si tiene problemas con la carga de ficheros, una vez completado el pedido le facilitaremos un método alternativo.

Browse... No file selected.

Cantidad Añadir al carrito

Guardar

5. Si usted no sabe cómo preparar el fichero según las especificaciones indicadas más abajo, puede escoger que le preparemos el fichero. Sólo debe añadir a su carrito el artículo « **Retoque de imagen** », en tantas cantidades como número de ficheros quiera enviar. Por ejemplo, para una serie de 12 pañuelos con 2 ficheros diferentes, añade 2 artículos de retoque.



6. Vaya a su **carrito** de compra, **finalice y pague** su pedido.



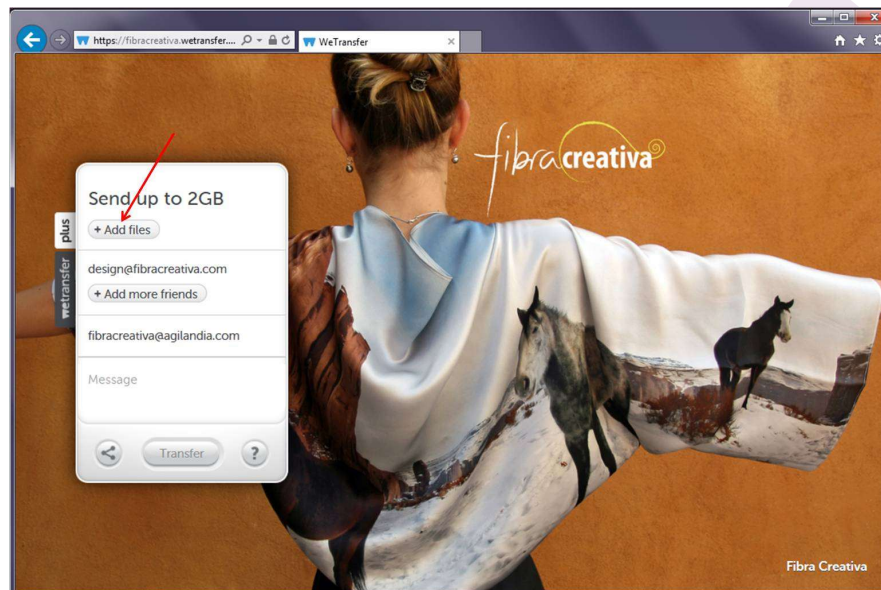
1. RESUMEN	2. LOGIN:	3. DIRECCIÓN	4. ENVÍO	5. PAGO
-------------------	------------------	---------------------	-----------------	----------------

Los ficheros que se añadan al carrito sin que se haya completado el pedido no constituyen un pedido firme y por tanto no serán fabricados.

Cargar o enviar los ficheros

En caso de problemas con la carga de ficheros en el momento de realizar el pedido (para ficheros de gran formato, colecciones con múltiples ficheros...):

7. Finalizar su pedido sin cargar los ficheros.
8. Recibirá inmediatamente un correo de confirmación con su **número de pedido** y el detalle de los artículos solicitados.
9. Entonces podrá enviar sus ficheros a través de **nuestro Canal WeTransfer** <https://fibracreativa.wetransfer.com> detallando su nombre y el número de pedido para facilitar la identificación de los ficheros.



Recibirá un correo por parte de WeTransfer confirmando el envío y otro correo confirmando que hemos descargado sus ficheros.

*Atención, **no** envíen los ficheros directamente por correo!*

Utilicen en todo momento nuestro canal WeTransfer para que los ficheros lleguen a buen puerto.

Cómo preparar los ficheros para obtener una calidad óptima

Todos nuestros pañuelos se estampan en alta calidad con impresión digital a chorro de tinta.

La **resolución** y la **buena preparación de las imágenes** son importantes para obtener un resultado óptimo.

- Si usted mismo prepara los ficheros, ver a continuación las características exactas según el artículo.
- Si usted prefiere que nosotros preparemos las imágenes, [ver información más abajo](#).

Formato y resolución de los ficheros

- Modo **RGB** (el modo CMYK obliga a realizar una conversión que conlleva un riesgo).
- **JPG, TIFF** (compresión LZW, sin capas) o **PDF**.
- Resolución **200 ppp** (es inútil agrandar el fichero).
- Escala 1/1

Es inútil tratar de comprimir el **formato JPG**, puesto que no disminuye el tamaño y complica inútilmente las operaciones.

El **formato TIFF** crea ficheros muy pesados. **Fusionar las capas** y escoger la **opción LZW** en el momento de guardar el fichero reduce sustancialmente la medida del fichero sin pérdida alguna de calidad, y acelera tanto el tiempo de carga como el de descarga del fichero.

Dimensiones de los ficheros

Ver aquí las dimensiones de los ficheros según el artículo de su elección.

- La talla exacta del artículo final varía según el tipo de acabado y orillado, las medidas a continuación son indicativas.
- Las dimensiones indicadas para los ficheros son exactas. Los ficheros pueden ser eventualmente un poco más pequeños, pero en ningún caso más grandes.

<i>Pañuelos de seda</i>	<i>Dimensiones ficheros (cm) largo x alto</i>
Pañuelo de Bolsillo Hombre 32x32 cm	33,5x 33,5
Pañuelo Pequeño 45x45 cm	46x46
Pañuelo Mediano 68x68 cm	69x69
Pañuelo Grande 90x90 cm	92x92
Maxi Pañuelo 120x120 cm	122x122
Fular 32x136 cm / Fular Hombre 17x136	34 x138
Fular Grande 45x180 / Fular Doble 22x180 / Snood	46 x182
Maxi Estola 68x205	69x207
Estola-Bolero	138x64
Pañuelos en Voile de Algodón o Lana	Disponible próximamente

Orillados y dobladillos

En los pañuelos, el orillado utiliza entre unos 7 a 9 mm de tejido en cada lado, según el tipo de tejido y el tipo de orillado. Aquí les indicamos unas pautas a tener en cuenta:

- para la colocación de la firma, texto o logo.
- para verificar que los elementos gráficos importantes no se recortan.
- para calcular el ancho del contorno.



Preparación de los ficheros por Fibra Creativa

Si las explicaciones anteriores le suenan a latín, no se preocupe, nosotros nos ocupamos de preparar las imágenes por usted.

Sin embargo, es muy importante que nos envíe **imágenes de buena calidad**.

- Si usted desea reproducir imágenes de objetos tales como dibujos (sobre papel u otros soportes), pinturas, esculturas, fotos antiguas, etc. primero deberá **digitalizarlos**.
- Si usted desea reproducir una **fotografía de formato digital** (ya dispone de un fichero), es muy importante que verifique que la calidad es suficiente para obtener una buena impresión.

Cómo digitalizar sus imágenes

2 vías posibles:

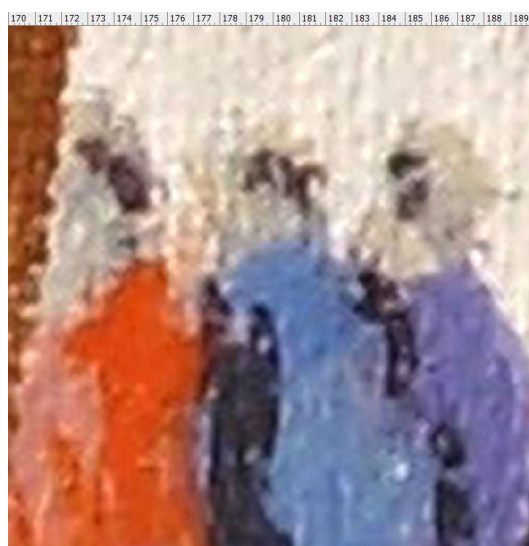
- Escanear la imagen a la mayor resolución posible. La mejor solución para los pequeños objetos planos (dibujos, fotografías antiguas...).
- Fotografiar el objeto. Funciona para todos los formatos, pero deberá tomar fotografías de buena calidad y en alta resolución.

Fibra Creativa no realiza el servicio de digitalización. En caso de duda, pueden dirigirse a un servicio de foto-copistería (para escanear en alta resolución o en gran formato), o a un fotógrafo.

¿Mi imagen tiene la resolución suficiente?

La respuesta depende de las dimensiones de la impresión a realizar. Una imagen de una resolución mediana dará un buen resultado para un pequeño pañuelo de 45x45, pero se verá completamente pixelizada en un gran pañuelo de 90x90.

Cuanto más grande sea la impresión que desea, mejor deberá ser la resolución de la imagen.



Para saber si su fichero tiene la resolución suficiente para su proyecto, y no dispone de Photoshop, puede:

- **Abrir la imagen en la pantalla de su ordenador, y ampliarla a la medida aproximada de la impresión que desea.** Si la imagen se ve nítida, perfecto. Si tan pronto como usted lo amplía, la imagen se ve vaga o pixelizada, le será imposible realizar una impresión nítida.
- **Verificar el tamaño del fichero:** Pasando lentamente el ratón sobre un fichero, se abre una caja de diálogo indicando las dimensiones en pixeles y el tamaño en bites. En general, los ficheros de menos de 2 MB no tienen una resolución suficiente.



A continuación les mostramos una tabla de las dimensiones aproximadas en pixeles, según el tipo de pañuelo que desee:

<i>Dimensiones de los pañuelos</i>	<i>Dimensiones del fichero en pixeles (largo x alto)</i>
Pañuelo de Bolsillo Hombre 32x32 cm	2500 x 2500
Pañuelo Pequeño 45x45 cm	3500 x 3500
Pañuelo Mediano 68x68 cm	5000 x 5000
Pañuelo Grande 90x90 cm	7000 x 7000
Maxi Pañuelo 120x120 cm	9000 x 9000
Fular 32x136 cm / Fular Hombre 17x136	2500 x 10500
Fular Grande 45x180 / Fular Doble 22x180 / Snood	3500 x 14000
Maxi Estola 68x205	5000 x 16000
Estola-Bolero	10500 x 5000
Pañuelos en Voile de Algodón o Lana	Disponible próximamente

La nitidez de la imagen no es siempre un factor fundamental. Si el motivo no requiere una gran precisión, es posible imprimir bellos pañuelos a partir de ficheros de dimensiones un poco inferiores a las indicadas. Sin embargo, si las dimensiones son muy inferiores (más de la mitad), es mejor realizar otro modelo u otra imagen.

Atención, guardar una imagen de baja resolución en alta resolución no servirá de nada. Esto aumentará el peso del fichero, sin mejorar la calidad de la imagen.

¿Qué hacer si la resolución de mi fichero es demasiado baja?

Rehacer la fotografía o un nuevo escáner en alta resolución es la mejor opción.

Si no le es posible, para un resultado bello nosotros aconsejamos optar por un pañuelo de pequeñas dimensiones o un pañuelo con una **imagen múltiple o en mosaico**, como en el modelo siguiente:



Mi imagen es de buena calidad, más no sé prepararla para estampación

En este caso, no se preocupe, **nosotros preparamos su fichero** para estampar. Principalmente la preparación consiste en:

- **Recorte para adaptar la imagen** a las dimensiones del pañuelo escogido. Por ejemplo, una foto rectangular se recorta en cuadrada, o se duplica para rellenar el espacio de un pañuelo alargado.
- **Multiplificar la imagen** para cubrir la superficie del pañuelo.
- Añadir un **marco** acorde con los colores de la imagen.
- Añadir una **firma**, un **texto** o un **logotipo**.

En el momento de realizar el pedido, añadir a su carrito el producto « **Retoque de imagen** ».

Le enviaremos por correo electrónico una imagen con el fichero que hemos preparado para imprimir, para que dé el visto bueno. Según el caso, enviamos una o dos variaciones.



Atención, este servicio no constituye un servicio completo de diseño gráfico. Crear un diseño complejo a partir de fotografías o elementos gráficos comporta muchas horas y días de trabajo. En ese caso, es mejor que contacte con un diseñador gráfico profesional para que realice su proyecto.